

## LIAD ALGER

Ouvert  
**2002**

**1179**  
élèves

Classes  
**DE LA 6<sup>E</sup>  
À LA TLE**

## EPIAD ALGER

Ouvert  
**2012**

**619**  
élèves

Classes  
**PS, MS, GS, CP,  
CE1, CE2,  
CM1, CM2**

## ORAN

Ouvert  
**2017**

**277**  
élèves

Classes  
**GS, CP, CE1, CE2,  
CM1, CM2,  
6E, 5E, 4E, 3E,  
2NDE**

## ANNABA

Ouvert  
**2018**

**108**  
élèves

Classes  
**CP, CE1, CE2,  
CM1, CM2,  
6E, 5E**



## PERSONNELS

Enseignants  
**187**

Administratifs/techniques  
**103**

Personnel de santé  
**5** infirmières  
**1** médecin scolaire



## ATELIERS & CLUBS

Science Po  
Théâtre  
MATHS  
Arts  
MUN (Modèle des Nations unies)  
ECO-LIAD  
PATRIMOINE  
Ambassadeurs en herbe  
Tara Océan  
...

## ParLE

SECTION INTERNATIONALE  
(SI) ARABE

AU LYCÉE DEPUIS 2002  
ET EN 6<sup>ÈME</sup> + 5<sup>ÈME</sup> DEPUIS 2021

**BAC FRANÇAIS INTERNATIONAL**  
**BFI**  
DÈS LA RENTRÉE 2022

# L'OFFRE PÉDAGOGIQUE DU LIAD AU COLLÈGE ET AU LYCÉE



## LA CARTE DES LANGUES

Au collège comme au Lycée, l'établissement propose l'enseignement de trois langues vivantes étrangères :

Arabe, Anglais et Espagnol.

Au collège comme au Lycée, l'établissement propose l'enseignement de trois langues vivantes étrangères : Arabe, Anglais et Espagnol.

Espagnol : Diploma de Español como Lengua Eranjera, institut Cervantès (DELE).

Le latin est proposé au titre de l'option facultative de la 5ème à la Terminale.

## SECTION INTERNATIONALE (SI) ARABE (À ALGER) BFI (BAC FRANÇAIS INTERNATIONAL)

Entrée se fait en classe de 6ème sur tests d'admissions.

> Les élèves du collège bénéficient de :

- 7h de langue et littérature arabe

(3h LVA + 4h d'enseignement renforcé),

- 3h DNL (discipline non linguistique) histoire/géographie (1h30 en arabe + 1h30 en français)

> Les élèves du lycée bénéficient de :

Seconde SI :

7h Langue et littérature arabes

(3 heures LVA + 4 heures d'enseignement renforcé de langue)

4h DNL Histoire/géographie (2h en arabe + 2h en français)

Première OIB devient BFI (Bac français International) parcours trilingue à la rentrée 2022 :

LVA(arabe) + LVB(anglais) : 4.5h

approfondissement culturel et linguistique LVB anglais : 2h

Enseignement de connaissance du monde LVA arabe : 2h

DNL histoire-géographie : 4h (2h en arabe + 2h en anglais)

Terminale OIB (dernière année)

6h Langue et littérature arabes

(2h LVA + 4 heures d'enseignement renforcé de langue)

4h DNL Histoire/géographie (2h en arabe + 2h en français)

## LES PARCOURS «PARLE»

# PARLE

Les parcours PARLE (parcours adaptés et renforcés de langues étrangères) conçus par l'AEFE ont pour objectif de conforter qualitativement la formation linguistique des élèves, de renforcer la maîtrise d'une langue vivante étrangère autre que la langue du pays hôte.

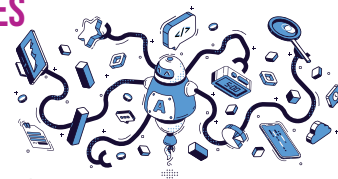
Tous les élèves de 6e étudient l'anglais et l'arabe. ils peuvent ajouter la langue espagnole en 5e

## EPI : ENSEIGNEMENTS PRATIQUES INTERDISCIPLINAIRES/HDA

Au LIAD :

- En 3ème : EPI "Histoires des mots, histoires d'amours"

- Projet HDA (histoire de arts) histoire/géographie et arts plastiques



## LA PRISE EN CHARGE

### DES ÉLÈVES À BESOIN PARTICULIER (EBEP/AESH)



Proposé dans nos établissements selon les besoins de l'élève et toujours en accord avec les parents et mise en place par la chargée EPEP

Les aménagements pédagogiques se déroulent avant tout en classe sous la formes de différenciation pédagogique :

- Le plan d'accueil individualisé (PAI)

- Le programme personnalisé de réussite éducative (PPRE)

- Le plan d'accompagnement personnalisé (PAP)

- Le projet personnalisé de scolarisation (PPS).

## LES 7 ENSEIGNEMENTS DE SPÉCIALITÉS PROPOSÉS EN CLASSE DE PREMIÈRE ET TERMINALE (À ALGER)

- Physique-chimie

- Sciences de la Vie et de la Terre

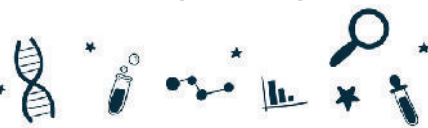
- Mathématiques

- Sciences économiques et sociales

- Histoire géographie, géopolitique et sciences politiques

- Humanités, littérature et philosophie

- Langues, littératures et cultures étrangères



## LES ENSEIGNEMENTS FACULTATIFS AU LYCÉE (À ALGER)

De la seconde à la terminale :

- option théâtre

- ou option LCA (LATIN)

- ou option ESPAGNOL LVC

- ou option ARABE LVC

Ces options doivent être suivies de la classe de seconde à la classe de terminale.

En classe de terminale, pour une année seulement :

- option mathématiques expertes

- ou option mathématiques complémentaires

- ou option droit et grands enjeux du monde contemporain

## ACCOMPAGNEMENT À L'ORIENTATION

Le PRIO (personnel-ressource en information et orientation) et le PsyEN accompagnent les élèves dans leur parcours avenir et leur choix d'orientation.

APO (accompagnement personnalisé orientation) 0.5h/semaine de la 2de à la terminale.

Deux semaines de l'orientation (novembre et janvier).

Parcours avenir 1h/quinzaine en classe de 3ème animée par le professeur principal

